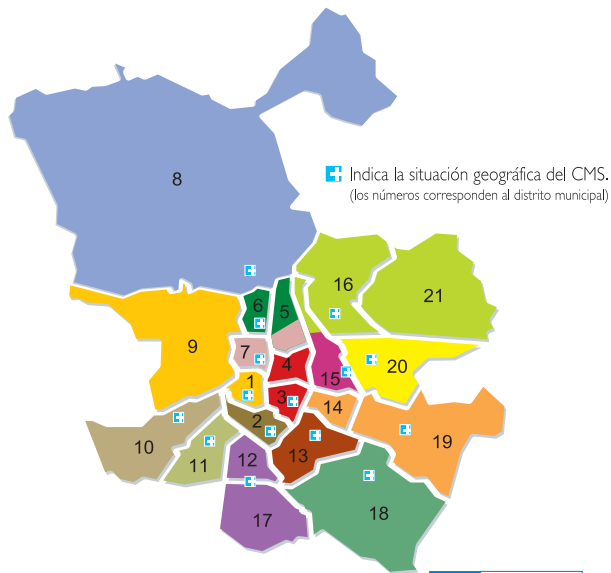


¿Dónde se realiza el programa?

Le atenderán **gratuitamente** en el **Centro Madrid Salud más próximo** a su domicilio



Distritos Municipales

1. Centro
2. Arganzuela
3. Retiro
4. Salamanca
5. Chamartín
6. Tetuán
7. Chamberí
8. Fuencarral-El Pardo
9. Moncloa-Aravaca
10. Latina
11. Carabanchel
12. Usera
13. Puente de Vallecas
14. Moratalaz
15. Ciudad Lineal
16. Hortaleza
17. Villaverde
18. Villa de Vallecas
19. Vicalvaro
20. San Blas
21. Barajas

Centros

- CMS Arganzuela
- CMS Carabanchel
- CMS Centro
- CMS Ciudad Lineal
- CMS Chamberí
- CMS Fuencarral
- CMS Hortaleza
- CMS Latina
- CMS Puente de Vallecas
- CMS Retiro
- CMS San Blas
- CMS Tetuán
- CMS Usera
- CMS Vicalvaro
- CMS Villa de Vallecas

PARA MÁS INFORMACIÓN:
www.munimadrid.es
www.madridsalud.es



Programa de Prevención de Tuberculosis



Más información en Líneamadrid:

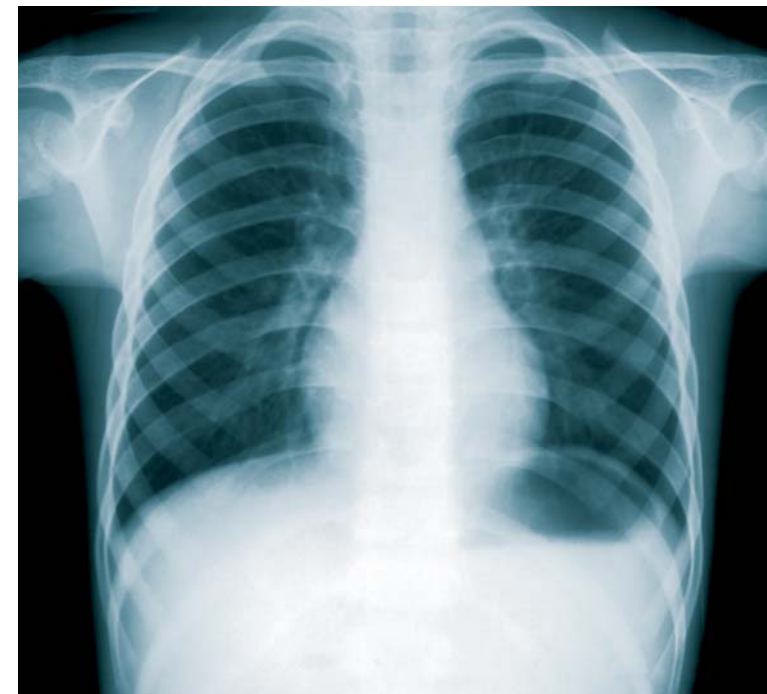
010Líneamadrid

munimadrid.es



www.madridsalud.es

Programa de Prevención de Tuberculosis



Por tu salud, ven



¿Cómo saber si se está infectado de tuberculosis?

La infección se detecta mediante una sencilla prueba que es la “**prueba de la tuberculina**” o **Mantoux**.

El **Mantoux** puede realizarse a cualquier persona y repetirse sin ningún riesgo.

Los **profesionales sanitarios** son los encargados de realizarlo y de interpretar sus **resultados**.

¿Qué es la tuberculosis?

La **tuberculosis** es una enfermedad transmisible que afecta principalmente al aparato respiratorio.

Se puede **contagiar** a otras personas.

El contagio puede ocurrir cuando una persona enferma **tose, estornuda** o **habla**.



¿Cómo se controla la tuberculosis?

La mejor forma de prevenir la tuberculosis es **diagnosticar** y **tratar** lo antes posible a las personas infectadas.

El **diagnóstico precoz** se realiza mediante la prueba de Mantoux.

Actualmente existe un **tratamiento muy eficaz** para curar la tuberculosis.

En los **Centros Madrid Salud** se le proporcionará más información sobre esta enfermedad.



¿A quién va dirigido?

- Población inmigrante sin cobertura sanitaria
- Población VIH positiva
- Adictos a drogas por vía inyectada
- Personas que conviven con enfermos de tuberculosis
- Población en situación social de riesgo

¿Qué servicios se prestan?

- Realización de Mantoux
- Diagnóstico de la enfermedad (Radiografía de tórax y cultivo)
- Consulta médica
- Tratamiento y quimioprofilaxis en los casos necesarios

La actuación de Madrid Salud está integrada en el Plan Regional de Prevención y Control de la Tuberculosis de la Comunidad de Madrid