

Chinchas de Cama; DISEÑO Y MANTENIMIENTO PREVENTIVO; HABITACIONES

Las infestaciones por chinches afectan de modo prioritario y principal a los dormitorios u otros locales utilizados como lugar de descanso permanente o temporal. Asimismo, resulta importante considerar las peculiares características biológicas de estos insectos que hacen muy difícil de detectar y de tratar las infestaciones

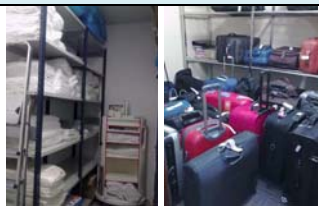
En ese escenario, conviene tener presente una serie de medidas preventivas encaminadas a transformar nuestros dormitorios en lugares lo menos atractivos posibles para las chinches ...

IMPORTANCIA DEL DISEÑO PREVENTIVO

Un adecuado diseño resulta un asunto clave en la prevención de problemas relacionados con la salubridad en general y las infestaciones de chinches en particular. Por lo tanto para compatibilizar diseños y materiales con las necesidades de limpieza, mantenimiento y de revisión (inspección) periódica resulta necesario que el diseño en todas las estancias particulares y/u hoteleras (habitaciones, pero también otros puntos "calientes": locales de lavandería, lencería, consigna de maletas...):

- i. Incluya diseños y superficies de fácil limpieza y desinfección.
- ii. Prevenga, en la medida de lo posible, la adquisición de nuevas infestaciones y la propagación de insectos de una habitación a otra. Es decir, se trate de ambientes "poco atractivos o amigables" para las chinches.
- iii. Facilite la detección precoz, de manera que los propios usuarios y los expertos en control de plagas que periódicamente revisen las habitaciones puedan detectar con mayor facilidad un problema inicial.
- iv. La preparación de las habitaciones para el control y los tratamientos resulten más sencillos y económicos

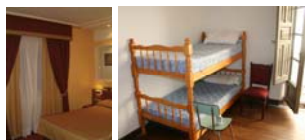
Por tanto, es necesario que la industria hotelera y que los fabricantes y proveedores de mobiliario para aquella y que los ciudadanos en general, sean conscientes del problema e innoven y trabajen en este tema. Entre otras cuestiones cabe considerar:

Diseño preventivo de habitaciones y locales; Factores de riesgo	
FACTORES	OBSERVACIONES
	<p>Organización</p> <p>Tanto en el diseño como en la decoración y en el uso de la estancia</p>



Organización

El entorno de la cama es un punto muy crítico; evitar almacenar equipaje bajo ella y/o en su proximidad.



Materiales

Las chinches sienten predilección por textiles y maderas, importante a tener en cuenta en las tapicerías de sillas, portamaletas, cortinas, elección de mobiliario...



Revestimientos

Paredes y armarios: paramentos impermeables. Utilizar preferiblemente baldosines/pintura plástica de color claro en buen estado, evitar, en lo posible, telas o papel pintado.



Revestimientos

Cabeceros de camas: evitar materiales que puedan ofrecer refugio (mimbre, tapizados...) y evitar su anclaje a la pared para facilitar inspección periódica y tratamiento si fuera necesario.



Revestimientos

Suelos: evitar el exceso de textiles, y en todo caso evitar que las moquetas abarquen todo el suelo y contacten con paredes, rodapiés, ropa de cama, cortinas...
Los canapés con cobertura textil que llega hasta el suelo también deben evitarse.



Paramentos:
aislamiento entre
habitaciones

Las chinches se propagan con facilidad entre habitaciones contiguas ¡!. Especial importancia de diseño y mantenimiento cobran las instalaciones técnicas (climatización); los falsos techos, los espacios murales perdidos. Procurara mantener bien sellados los pasatubos, rodapiés, marcos; subsanar grietas



Puntos eléctricos

Mantener en buen estado el “recibido” de los puntos de electricidad. Los huecos son frecuentemente utilizados por los chinches para refugio. No incorporar estos elementos al propio mueble cabecero y, en la medida de lo posible, separarlos físicamente de la cama.
En caso de duda, evitar su manipulación y consultar a un técnico electricista autorizado.

(Fotografías UTCV-Madrid Salud)

Chinches de Cama; Fecha Actualización Diciembre 2009